

NAJWAŻNIEJSZE INFORMACJE PRZEDSTARTOWE:

Trasy:

Korona Beskidów Dystans: 164km, Przewyższenie: 3100m

Tour Beskid Mały Dystans: 88km, Przewyższenie: 1720m

Runda Kocierska Dystans: 54km, Przewyższenie 1175m

Trasa dystansu Runda Kocierska/Tour Beskid Mały będą oznaczone od startu do rozjazdu w Tresnej oba dystanse **BIAŁE STRZAŁKI NA CZERWONYM TLE**, a od rozjazdu te same strzałki kierują Was po trasie Tour Beskid Mały, natomiast Runda Kocierska jedzie dalej po **BIAŁYCH STRZAŁKACH NA NIEBIESKIM TLE**.

Dystans Korona Beskidów do miejsca rozjazdu w Łękawicy jedzie po tych samych oznaczeniach, a od rozjazdu trasa nieoznakowana, dlatego prosimy o wgranie dołączonych plików GPX dystansu.

W miejscach rozjazdów w Łękawicy i Tresnej będą dodatkowe tablice informacyjne ROZJAZD

Poruszacie się w ruchu otwartym zgodnie z przepisami ruchu drogowego!

Na trasie występują podjazdy i kręte górskie zjazdy, całość trasy prowadzi po asfaltach!

Bufety: na najdłuższym dystansie 2, na krótszych 1

1-szy Bufet Park w Łękawicy 33km (wspólny dla wszystkich dystansów, uczestnicy dystansu Korona Beskidów mają możliwość zostawienia cieplejszych rzeczy, które będzie można odebrać na mecie, na bufecie będą dostępne: kawa, herbata, owoce, woda, isotonik 226ERS, wafle, regionalne pierogi i ciasto), możliwość skorzystania z narzędzi serwisowych i pompki oraz z WC

2-gi Bufet Wisła Malinka przy Skoczni im. Adama Małysza 105,5 km (dostępne owoce, woda, isotonik 226ERS, wafle, batony energetyczne), możliwość skorzystania z narzędzi serwisowych i pompki oraz z WC

Na mecie na szczycie Góry Żar zimny bufet z napojami i ciastami oraz regionalnym smalczykiem ze swojskim chlebem

Gorący posiłek wydawany na szczycie w restauracji Góra Żar na podstawie opaski, którą otrzymacie w biurze zawodów i macie mieć ją na nadgarstku w trakcie jazdy, upoważnia ona do korzystania z bufetów, a na mecie w restauracji będzie odcinana i na jej podstawie otrzymacie gorący posiłek

Rozjazdy:

Korona Beskidów/Tour Beskid Mały, Runda Kocierska

35,2km Łękawica ul. Krakowska Korona Beskidów skręca w Lewo w kierunku Rychwałdu, a krótsze dystanse jadą Prosto w kierunku Jeziora Żywieckiego

Tour Beskid Mały, Runda Kocierska

43km Tresna na końcu Zapory Tour Beskid Mały skręca w lewo w kierunku Zarzecza, a Runda Kocierska jedzie po łuku w prawo główną drogą do Czernichowa

Odcinek Challenge Żar:

Rozpoczyna się w oznaczonym miejscu ok. 200m po przejechaniu Mostu na rzece Soła w Międzybrodziu Żywieckim, a kończy się na samym szczycie na drodze między budynkiem Górnej Stacji PKL Góra Żar, a zbiornikiem Elektrowni Szczytowo Pompowej Żar. Po przejechaniu przez szykanę aktywuje się pomiar czasu.

Limit wjazdu na dolny odcinek pomiaru godz. 16:30, a Limit wjazdu na metę 17:00!

Biuro Żar Challenge:

Międzybrodzie Żywieckie przy dolnej stacji kolei PKL Góra Żar czynne w godz. 7:30-11:00

Parking:

Parking Bezpłatny: trzeba pojechać ok. 200 metrów powyżej dolnej stacji PKL Góra Żar i tam za pętlą autobusową będzie oznaczony parking po prawej stronie. (Ilość miejsc ograniczona ok. 70 samochodów)

W przypadku braku wolnych miejsc poniżej przy pętli autobusowej po lewej stronie jest płatny parking ok. 20 zł za cały dzień

Wyjazd na Górną Stację PKL:

Bezwzględny ZAKAZ wjazdu na Górę Żar, kierowcy będą karani mandatem! Powyżej wyznaczonego parkingu wjazd możliwy tylko dla mieszkańców i służb.

W pakiecie otrzymacie vouchery na wjazd koleją Góra/Dół, kibiców i znajomych zachęcamy do skorzystania z usług kolei PKL Góra Żar.

Numery Startowe:

Numery startowe zawierają chip, nie wolno ingerować w chip, **numer MUSI być umieszczony z przodu na kierownicy bez zaginania** w pozycji tak jak wskazują numery startowe na nim.

Zaginanie numeru lub umieszczenie z tyłu może skutkować brakiem odczytów na punktach pomiarowych i w związku z tym braku klasyfikowania!

Klasyfikacje:

Klasyfikacja końcowego odcinka pomiarowego będzie prowadzona oddzielnie dla każdego z dystansów z podziałem na kategorie:

- Klasyfikacja Kobiet:

OPEN (bez względu na wiek zawodniczki)

Dystans Korona Beskidów Mężczyźni:

M RACE – 18 – 39 lat

M MEDIO – 40 i więcej lat

Dystans Korona Beskidów Kobiety OPEN:

K RACE – 18 i więcej lat

Dystans Tour Beskid Mały Mężczyźni:

M RACE – 18 – 39 lat

M MEDIO – 40 – 59 lat

M SENIOR – 60 i więcej lat

Dystans Tour Beskid Mały Kobiet:

K RACE – 18 – 39 lat

K MEDIO – 40 i więcej lat

Dystans Runda Kocierska Mężczyźni:

M RACE – 18 – 39 lat

M MEDIO – 40 – 59 lat

M SENIOR – 60 i więcej lat

Dystans Runda Kocierska Kobiet:

K RACE – 18 – 39 lat

K MEDIO – 40 i więcej lat

- Klasyfikacja Open na każdym dystansie:

Dodatkowo na każdym dystansie będzie dodatkowe trofeum sportowe dla uczestnika, który pokona trasę danego dystansu w najlepszym czasie od startu do mety z podziałem na kobiety/mężczyźni.

Podczas Żar Challenge będzie prowadzona klasyfikacja indywidualna i drużynowa.

Klasyfikacja indywidualna:

Zwycięzcą klasyfikacji z uwzględnieniem dystansu, który pokona odcinek pomiarowy w najkrótszym czasie nie korzystając z pomocy innych osób.

Klasyfikacja DRUŻYNOWA

W klasyfikacji drużynowej będą uwzględnione tylko drużyny, które ukończą Żar Challenge w min. 4 osobowym składzie.

Zwycięską drużyną zostanie ta, której członkowie 4 członków zgodnie z powyższą zasadą uzyskają najkrótszy łączny czas przejazdu odcinka pomiarowego. Do tej klasyfikacji będą liczeni uczestnicy zgłoszeni pod taką samą nazwą drużyny z każdego dystansu.

Dodatkowo dla najstarszego uczestnika i uczestniczki edycji Żar Challenge 2026 przewidziano pamiątkowy puchar.

MEDALE BĘDĄ WRĘCZANE BEZPOŚREDNIO PO MINIĘCIU LINI METY NA GÓRZE ŻAR

Pomoc Medyczna:

Organizator zapewnia zabezpieczenie medyczne w postaci karetek medycznych, pomoc będzie udzielana na wezwanie po kontakcie na numer alarmowy Tel. 725 23 23 76

Dodatkowo w strefie startu i później mety będzie wyznaczony punkt medyczny

Pomoc Techniczna:

Uczestnicy obowiązkowo mają posiadać zapasowe dętki i niezbędne narzędzia do samodzielnej naprawy roweru, w razie awarii uniemożliwiającej kontynuowanie jazdy będzie można wezwać samochód techniczny, który dowiezie Was do mety Tel. 725 23 23 76

Dodatkowo na bufetach będą dostępne podstawowe narzędzia serwisowe i pompki oraz awaryjne kpl. kół zapasowych DT Swiss wyposażone w kasety 11 i 12 rzędowe shimano/sram, hamulce szczękowe i tarczowe o rozmiarach tarcz 140 i 160mm (ilość kół ograniczona)

Program ŻAR CHALLENGE

30.05.2026r.

Godz. 7:30-11:00 – odbiór numerów i chipów wydawanie pakietów startowych, informacje dotyczące trasy

Godz. 8:30-9:00 – Start Żar Challenge w Międzybrodziu Żywieckim ul. Górską przy dolnej stacji PKL - **Dystans KORONA BESKIDÓW**

Godz. 11:00-11:45 – Start Żar Challenge w Międzybrodziu Żywieckim ul. Górską przy dolnej stacji PKL - **Dystans TOUR BESKID MAŁY PRO**

Godz. 12:00-12:30 – Start Żar Challenge w Międzybrodziu Żywieckim ul. Górską przy dolnej stacji PKL - **Dystans RUNDA KOCIERSKA**

Godz. 14:10 – Spodziewani pierwsi uczestnicy na mecie przy górnej stacji PKL Góra Żar

Godz. 16:30 – Zamknięcie startowego odcinka pomiarowego na finałowym podejździe!

Godz. 17:00 – Zamknięcie Mety na Górze Żar

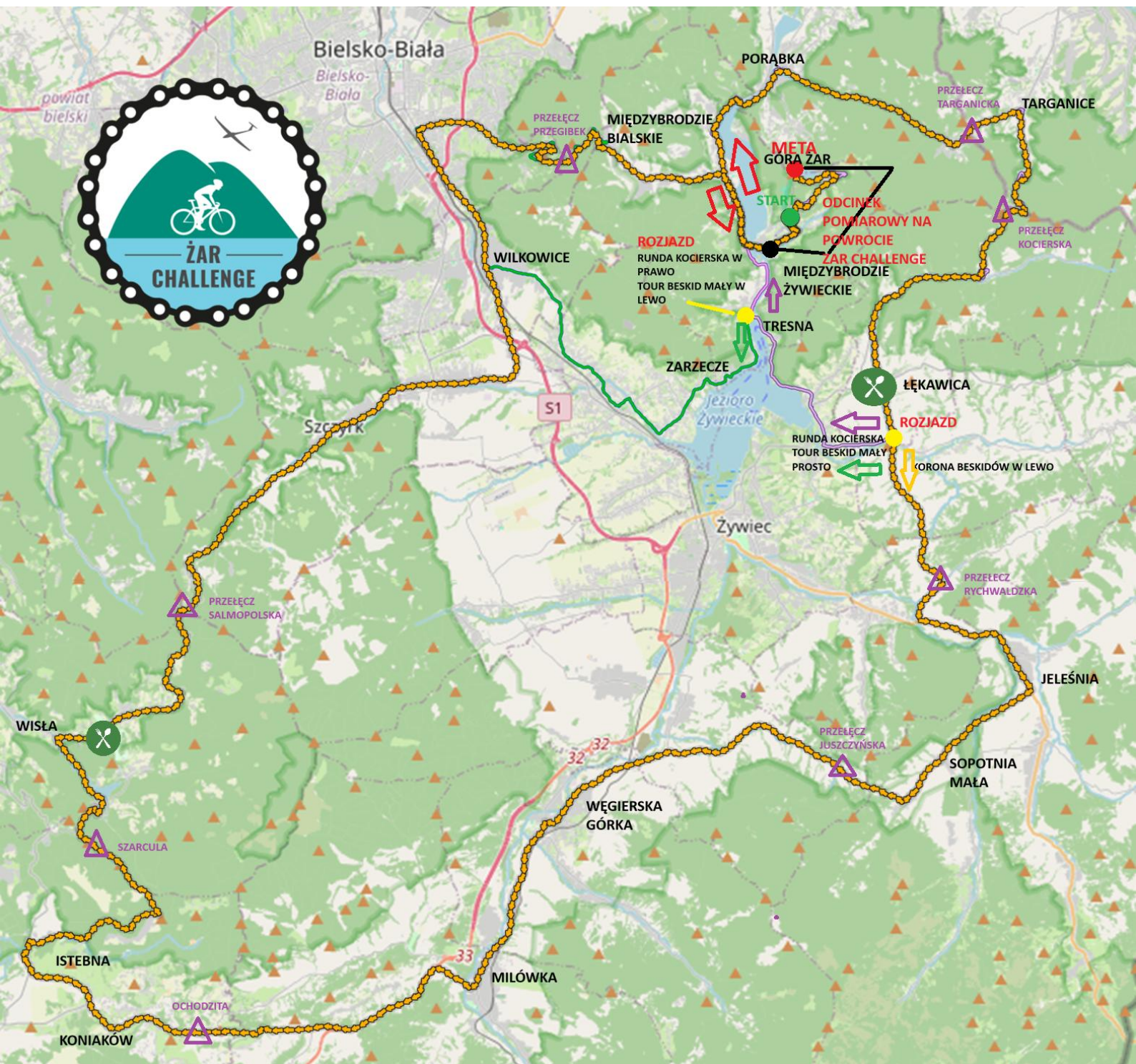
Godz. 17:00 – Dekoracja Żar Challenge na **szczybie Góry Żar**

Na mecie od godziny 14.00 czynny będzie zimny Bufet, a od 14:15-17:15 wydawany będzie gorący posiłek regeneracyjny na mecie w restauracji Góra Żar

MAPA TRAS ŻAR CHALLENGE 2026

 Runda Kocierska od miejsca rozjazdu w Łękawicy  Tour Beskid Mały od rozjazdu w Tresnej

 Korona Beskidów całość trasy



DO ZOBACZENIA 30 MAJA 2026 GMINA CZERNICHÓW – MIĘDZYBRODZIE ŻYWIECKIE

